

专业

专业

人才培养方案

# 专业人才培养方案

(一) 名称	4
(二) 代码	4
(三) 入学要求	4
(四) 修业年限	4
(五) 面向	4
(六) 目标	4
(七) 定位	5
(八) 核心岗位和相关岗位群	5
(九) 技能证书	5
(十) 毕业标准	
(一) 就业岗位及能力要求	
(二) 培养目标及规格	7
(三) 课程设置及学时安排	
(四) 教学基本条件	11
(五) 教学实施	13
(一) 实践教学体系及目标	18
(二) 实践教学	2
(三) 保障体系(设计基础)	22
(四) 评价体系	24
(一) 教学	27



# 专业人才培养方案

(一) 名称

(二) 代码

(三) 入学要求

(四) 修 年限

(五) 面向

53	5303		2-06-03-00	

(六) 目标

(七) 定位

(八) 核心岗位和相关岗位群


(九) 技能书


(十) 毕 标

( ) 就 岗位及能力 求




EGHØ

..

F

—

4

e



### (三) 课程设 及~~学~~时安排

大数据与财务管理专业实施性教学计划与教学进程表(高职三年制)

课程类别	课程序号	课程代码	课程名称	课程性质	考核方式	学分	总学时	理论学时	训练学时	各学期总周数、理论周数、学时分配					
										1	2	3	4	5	6
										20	20	20	20	20	20
		00406	思想道德与法治	必修	考试	3	51	31	20	3					
			大学英语(一)	必修	考试	3	51	31	20	3					
			00036 经济法基础	必修	考试	3	51	31	20	3					
			00037 初级会计实务	必修	考试	3	51	31	20	3					
			00038 经济法	必修	考试	3	51	31	20	3					
			00039 财务管理	必修	考试	3	51	31	20	3					
			00040 纳税实务	必修	考试	3	51	31	20	3					
			00041 应用文写作	必修	考试	2	36	34	4						
			00042 计算机应用基础	必修	考试	2	36	34	4						
			00043 珠算实务	必修	考试	2	36	34	4						
			00044 珠算综合实训	必修	考试	2	36	34	4						
			00045 珠算综合实训	必修	考试	2	36	34	4						
			00046 珠算综合实训	必修	考试	2	36	34	4						
			00047 珠算综合实训	必修	考试	2	36	34	4						
			00048 珠算综合实训	必修	考试	2	36	34	4						
			00049 珠算综合实训	必修	考试	2	36	34	4						
			00050 珠算综合实训	必修	考试	2	36	34	4						
			00051 珠算综合实训	必修	考试	2	36	34	4						
			00052 珠算综合实训	必修	考试	2	36	34	4						
			00053 珠算综合实训	必修	考试	2	36	34	4						
			00054 珠算综合实训	必修	考试	2	36	34	4						
			00055 珠算综合实训	必修	考试	2	36	34	4						
			00056 珠算综合实训	必修	考试	2	36	34	4						
			00057 珠算综合实训	必修	考试	2	36	34	4						
			00058 珠算综合实训	必修	考试	2	36	34	4						
			00059 珠算综合实训	必修	考试	2	36	34	4						
			00060 珠算综合实训	必修	考试	2	36	34	4						
			00061 珠算综合实训	必修	考试	2	36	34	4						
			00062 珠算综合实训	必修	考试	2	36	34	4						
			00063 珠算综合实训	必修	考试	2	36	34	4						
			00064 珠算综合实训	必修	考试	2	36	34	4						
			00065 珠算综合实训	必修	考试	2	36	34	4						
			00066 珠算综合实训	必修	考试	2	36	34	4						
			00067 珠算综合实训	必修	考试	2	36	34	4						
			00068 珠算综合实训	必修	考试	2	36	34	4						
			00069 珠算综合实训	必修	考试	2	36	34	4						
			00070 珠算综合实训	必修	考试	2	36	34	4						
			00071 珠算综合实训	必修	考试	2	36	34	4						
			00072 珠算综合实训	必修	考试	2	36	34	4						
			00073 珠算综合实训	必修	考试	2	36	34	4						
			00074 珠算综合实训	必修	考试	2	36	34	4						
			00075 珠算综合实训	必修	考试	2	36	34	4						
			00076 珠算综合实训	必修	考试	2	36	34	4						
			00077 珠算综合实训	必修	考试	2	36	34	4						
			00078 珠算综合实训	必修	考试	2	36	34	4						
			00079 珠算综合实训	必修	考试	2	36	34	4						
			00080 珠算综合实训	必修	考试	2	36	34	4						
			00081 珠算综合实训	必修	考试	2	36	34	4						
			00082 珠算综合实训	必修	考试	2	36	34	4						
			00083 珠算综合实训	必修	考试	2	36	34	4						
			00084 珠算综合实训	必修	考试	2	36	34	4						
			00085 珠算综合实训	必修	考试	2	36	34	4						
			00086 珠算综合实训	必修	考试	2	36	34	4						
			00087 珠算综合实训	必修	考试	2	36	34	4						
			00088 珠算综合实训	必修	考试	2	36	34	4						
			00089 珠算综合实训	必修	考试	2	36	34	4						
			00090 珠算综合实训	必修	考试	2	36	34	4						
			00091 珠算综合实训	必修	考试	2	36	34	4						
			00092 珠算综合实训	必修	考试	2	36	34	4						
			00093 珠算综合实训	必修	考试	2	36	34	4						
			00094 珠算综合实训	必修	考试	2	36	34	4						
			00095 珠算综合实训	必修	考试	2	36	34	4						
			00096 珠算综合实训	必修	考试	2	36	34	4						
			00097 珠算综合实训	必修	考试	2	36	34	4						
			00098 珠算综合实训	必修	考试	2	36	34	4						
			00099 珠算综合实训	必修	考试	2	36	34	4						
			00100 珠算综合实训	必修	考试	2	36	34	4						









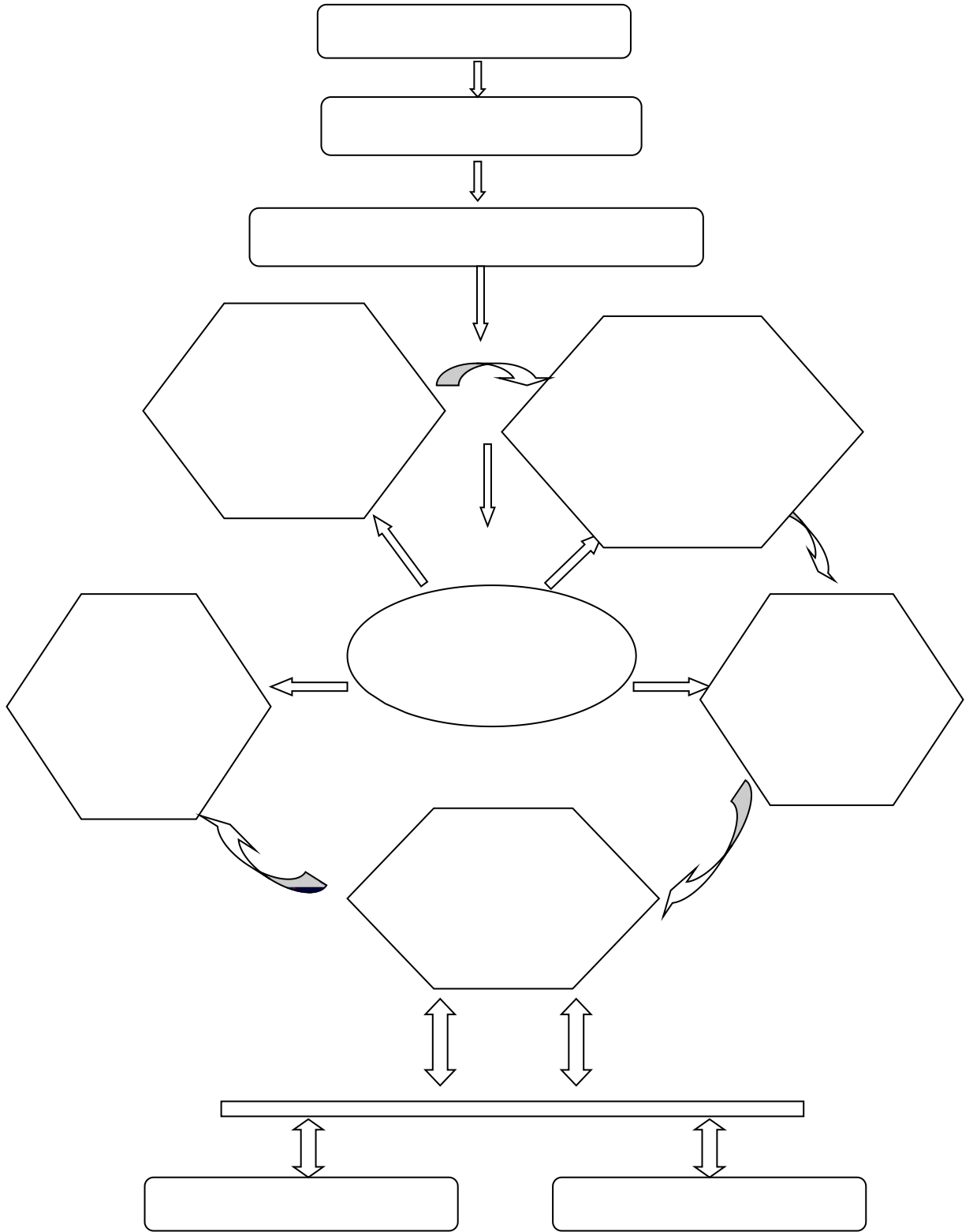








( ) 实 体系及目标



(二) 实



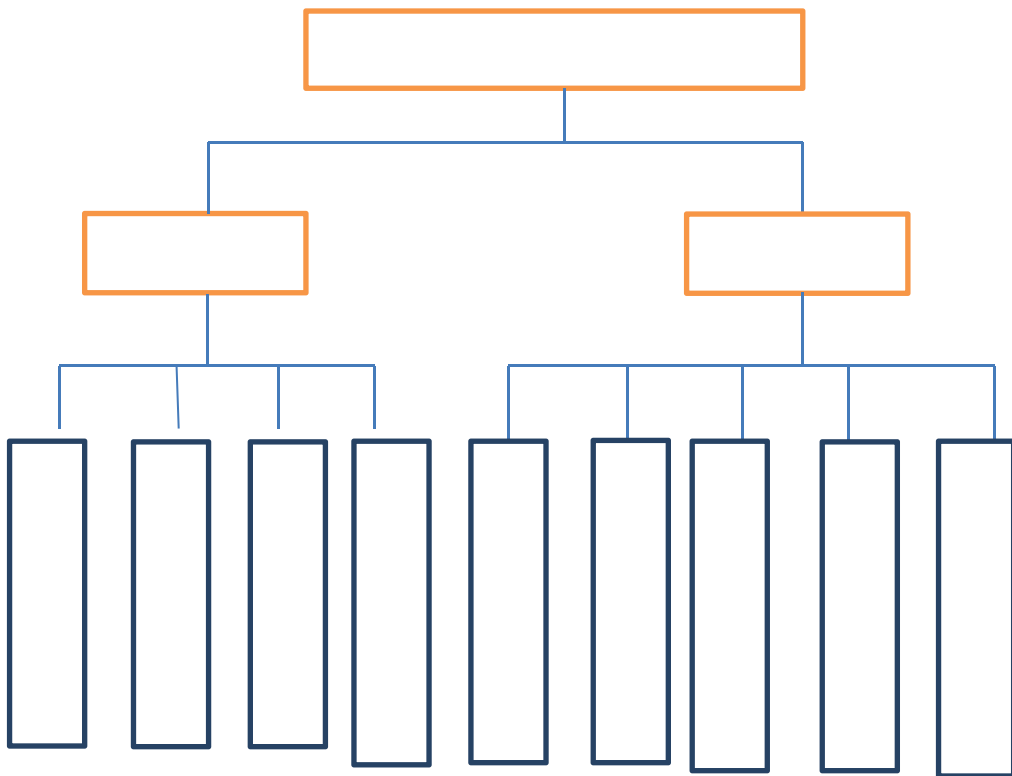
(三) 保 体系 (设 基 )



#### (四) 评价体系



2





( ) 教学